

**CIOKurator.News - Wichtige IT-News kuratiert von Kyndryl-Experten**

@ciokurator

Kurz nach dem der Temperaturrekord vielerorts geknackt wurde, schauen wir auf die Ergebnisse von Lünendonk im Bereich Cyber-Security während sich zwei unserer Kollegen mit der aktuellen Lage im Bereich IT-Sicherheit beschäftigen. Rechenzentren gehören mittlerweile zum Landschaftsbild in einigen Regionen, die Artikel dazu beleuchten Sicherheit, Lage, Standfestigkeit und Skalierbarkeit. Microsoft will weiter expandieren, in eine Government-Cloud und mit Collaboration-Produkten.

## Security: Die Sicherheitslage

Die Lünendonk-Studie in einer Zusammenfassung der Computerwoche und der Link direkt zum Download bei Lünendonk.

### Lünendonk & KPMG: Die IT-Sicherheitslage in Grafiken - computerwoche.de

Der im Falle eines erfolgreichen Sicherheitsangriffs entstehende Imageschaden treibt deutsche IT-Manager mehr um, als der Abfluss von Kundendaten. Mehr dazu in folgenden Grafiken.

[www.computerwoche.de](http://www.computerwoche.de)



### Lünendonk-Studie 2022: Von Cyber Security zur Cyber Resilience - Mehr Digitalisierung, mehr Cyber-Bedrohung?

Wie reagieren Unternehmen auf die steigende Cyber-Gefahrenlage? Die neue Lünendonk-Studie liefert aussagekräftige Zahlen, Daten und Fakten!

[www.luenendonk.de](http://www.luenendonk.de)



## Security: Kyndryl-Experten empfehlen

Dominik Bredel spricht mit dem Security Insider sowie im Deutschlandfunk über neue Cyber-Bedrohungen durch den Ukraine-Konflikt und angepasste IT-Sicherheitskonzepte während sich Florian Walling Lösungsansätzen für die Finanzbranche widmet.

### Drei Maßnahmen um IT-Sicherheit und Resilienz zu stärken

Seit dem Ausbruch des Ukraine-Krieges sind Staaten und Unternehmen nicht nur wegen militärischer Manöver alarmiert. Auch im digitalen Raum geht die Sorge vor politisch motivierten Cyberangriffen um – und ständig ist von neuen Attacken zu lesen. Die Angriffe auf amerikanische Energieversorgungsfirmen und Industrieanlagen sowie ukrainische Energieunternehmen sind nur zwei der mittlerweile zahlreichen Beispiele. DDoS-Angriffe, Defacing und Malware sind genauso Teil des Krieges wie Panzer und Raketen.

[www.security-insider.de](http://www.security-insider.de)



### Sicherheit und Resilienz: Fünf Lösungsansätze · IT Finanzmagazin

In Sachen Cyber-Sicherheit sind Banken und Finanzdienstleister in einer schwierigen Lage: Sie sind ein attraktives Ziel für Kriminelle.

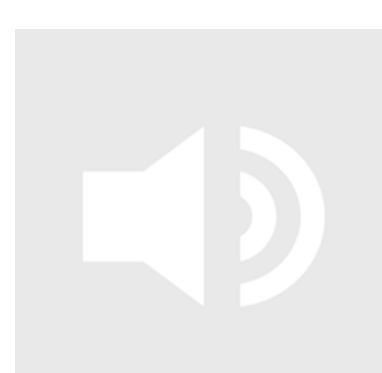
[www.it-finanzmagazin.de](http://www.it-finanzmagazin.de)



### Computer und Kommunikation 16.07.2022, komplette Sendung I deutschlandfunk.de

Noch nie war die Zahl der Menschen, die weltweit vor Krieg, Konflikten und Verfolgung fliehen müssen, so hoch wie heute. Seit Beginn des russischen Angriffskrieges auf die Ukraine stieg die Zahl mittlerweile auf über 100 Millionen Menschen an. In Deutschland lebten laut Statistischem Bundesamt im vergangenen Jahr mindestens 3,3 Millionen Geflüchtete und Vertriebene – Tendenz steigend.

[www.deutschlandfunk.de](http://www.deutschlandfunk.de)



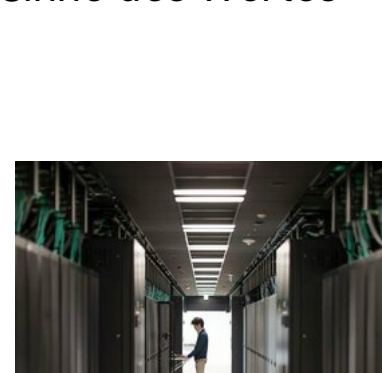
## Rechenzentren

Rechenzentren rücken immer weiter in den Blickpunkt, u.a. aus Gründen der Energieeffizienz und auch der Optimierung der Landschaften wie bei der Universitätsmedizin Mainz. Da geht es im wahrsten Sinne des Wortes heiß her, manchmal zu heiß wie in Großbritannien.

### Rechenzentren: Lage und Energie entscheidend I ZDNet.de

Die wichtigsten Entscheidungskriterien für Projektentwickler und Investoren bei Rechenzentren erklärt James Hart, CEO von BCS (Business Critical Solutions), in einem Gastbeitrag.

[www.zdnet.de](http://www.zdnet.de)



### Hitzewelle legt Rechenzentren lahm I ZDNet.de

Die derzeitigen Rekordtemperaturen haben Rechenzentren von Oracle und Google in Großbritannien außer Gefecht gesetzt. Es kam zu stundenlangen Ausfällen von Cloud Services.

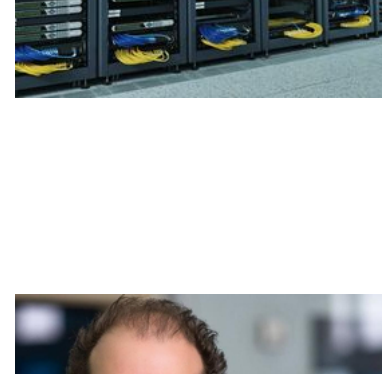
[www.zdnet.de](http://www.zdnet.de)



### Rechenzentrum der Unimedizin Mainz: Virtualisierung hilft beim Skalieren – kma Online

Seit Anfang 2022 leitet Dr. Christian Elsner als CFO der Universitätsmedizin Mainz das IPSUM-Projekt und setzt die IT-Modernisierung des Standorts um. Im Interview mit kma Online verrät er, warum die IT umstrukturiert wird und den Campus verlässt – und mit welchen mobilen Apps die Uniklinik arbeitet.

[www.kma-online.de](http://www.kma-online.de)



## Microsoft

Wie erfolgreich wird Microsoft mit seiner Cloud-Lösung für Behörden und sind die auf der "Inspire 2022" vorgestellten Updates für Hybrides Arbeiten die richtigen?

### Microsoft startet Cloud für Behörden I ZDNet.de

Microsoft will sein Cloud-Angebot für den öffentlichen Sektor als Microsoft Cloud for Sovereignty nun weltweit anbieten. Bisher war der Service nur für die US-Regierung verfügbar. Ein wichtiges Zielland für Microsoft ist dabei Deutschland.

[www.zdnet.de](http://www.zdnet.de)



### Von Hybrid Work bis Kollaboration: Updates für Microsoft 365

Im Rahmen der Partnermesse Inspire 2022 hat Microsoft einige Neuerungen für seine Produktivitätsplattform Microsoft 365 vorgestellt. Dazu zählen unter anderem Verbesserungen rund um hybride Arbeitsformen und kollaborative Erfahrungen.

[www.cloudcomputing-insider.de](http://www.cloudcomputing-insider.de)

