



Kyndryl-Experten kuratieren für Sie die wichtigsten deutschsprachigen IT-News

@ciokurator

Die Migration von immer mehr Lösungen in die Cloud steht weiterhin für CIOs ganz oben auf der Agenda. Ob es darum geht, SAP in der Cloud zu betreiben, oder ob sensible Branchen wie Banken daran denken, immer mehr in die Cloud zu gehen. Und auch der "Digital Workplace" ist immer häufiger ein Arbeitsplatz in und aus der Cloud.

Weitere Themen unseres Newsletters diese Woche:

1. Rechenzentren: Wo stehen sie am besten und wie energieeffizient und umweltfreundlich sind sie?
2. Und, natürlich, Cybersicherheit: Die Verletzlichkeit von IT-Unternehmen und die Folgen von Ransomware-Attacken.

Viel Spaß bei der Lektüre.

Cloud

Managed SAP – Welche Unterstützung benötigen Unternehmen auf dem Weg in die Cloud?

Unternehmen in Deutschland beschäftigen sich vermehrt mit Managed SAP. Cristian Markus kennt das richtige Vorgehen dabei.

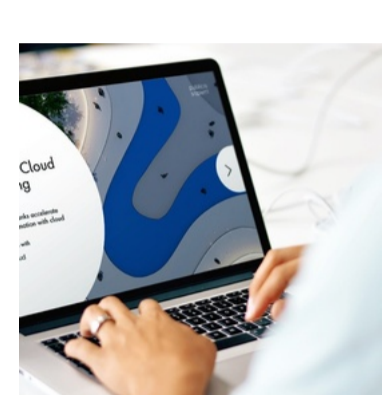
ciokurator.com



Reifegrad bei der Cloud-Transformation bei Banken

Im Rahmen des Future of Cloud in Banking-Reports untersucht das Beratungshaus Publicis Sapient den Stand der Cloud-Transformation in der Bankenbranche und beleuchtet die damit verbundenen Chancen und Herausforderungen. Die Erhebung erfolgte in Zusammenarbeit mit Google Cloud.

www.geldinstitute.de



Digital Workplace

Digitaler Arbeitsplatz durch sichere Integration der Cloud

Digitaler Arbeitsplatz: In einer Welt, die immer weiter digitalisiert wird, kann das Büro nicht einfach in der Zeit stehen bleiben.

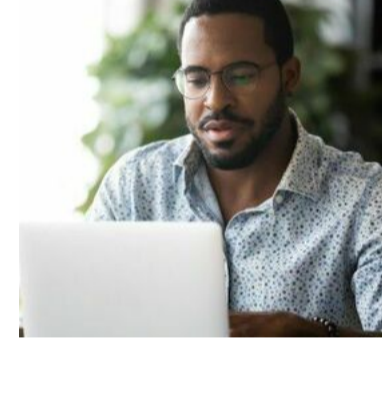
www.digitalbusiness-cloud.de



E-Mail stirbt nicht aus: Wir sind süchtig nach E-Mails - cio.de

Studien und Selbstversuche bestätigen einen ernüchternden Trend: Mit E-Mails läuft die Kommunikation schlecht, ohne E-Mails aber einfach gar nicht.

www.cio.de



Corona hat deutsche Büros dauerhaft digitaler gemacht | Bitkom e.V.

Corona hat einen nachhaltigen Digitalisierungsschub in deutschen Unternehmen ausgelöst. Erstmals druckt mehr als die Hälfte der Unternehmen weniger als im Vorjahr – und die digitale Rechnung boomt. Drei Viertel der Unternehmen nutzen Videokonferenzen, Brief und Fax werden zum Auslaufmodell.

www.bitkom.org

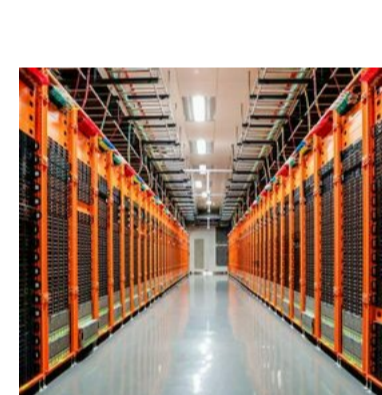


Rechenzentren

Alibaba Cloud eröffnet drittes Rechenzentrum in Deutschland - silicon.de

Standort des Rechenzentrum ist Frankfurt. Alibaba Cloud bietet dort unter anderem Storage, Networking, AI und ML an. Alle IT-Nachrichten auf Silicon.de

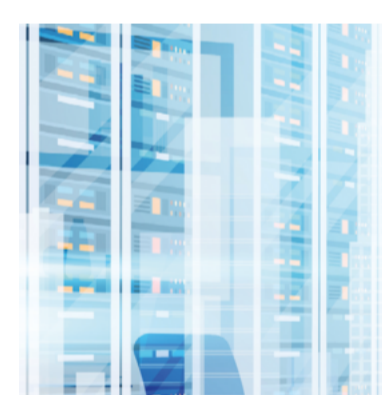
www.silicon.de



Rechenzentrum Deutschland: Die Wahl des richtigen Standorts

Rechenzentrum Deutschland: Was es bei der Auswahl von Rechenzentren zu beachten gilt – global, in der EU und Deutschland.

www.digital-manufacturing-magazin.de



Siemens: Besonders energieeffizientes Datacenter im Baltikum: KI macht das Rechenzentrum effizient - Green IT - Lanline

Siemens hat nach eigenen Angaben im größten und energieeffizientesten Rechenzentrum im Baltikum eine integrierte Software für das Datacenter-Management installiert. Die Softwarelösungen für Gebäude-Management (BMS), Energie-Management (EPMS) und White Space Cooling Optimization (WSCO) helfen dem Betreiber Greenergy Data Centers, den Energieverbrauch zu senken, den thermischen Schutz zu gewährleisten und den Betrieb der kritischen Infrastruktur zuverlässig zu steuern, so der Ausrüster weiter.

www.lanline.de

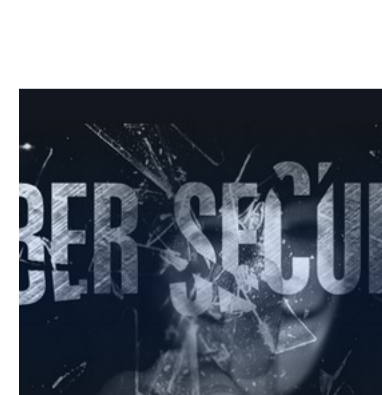


Security

Verletzlichkeit von Tech-Companies: Apple springt 2021 um fast 500 Prozent nach oben | Kroker's Look @ IT

Apple ist nach Google und Microsoft am stärksten von Hackerangriffen betroffen – auch aufgrund der zunehmenden Größe seines Ökosystems. Die steigende Zahl von Cyberangriffen und Datenverlusten trifft längst nicht mehr nur die Anwenderunternehmen rund um den Globus. Auch die großen IT-Konzerne geraten zunehmend ins Visier von Hackern und Kriminellen. Dabei genießt vor allem Apple bis...

blog.wiwo.de



BSI on Twitter: "Immer häufiger werden IT-Infrastrukturen von Unternehmen oder Organisationen durch #Ransomware-Angriffe lahmgelegt."

✗ Die Folgen: Beeinträchtigte Services, Rufschädigung und schlimmstenfalls auch der Ausfall des Betriebes. #DeutschlandDigitalSicherBSI...

<https://t.co/c36hoQZCwA>

"Immer häufiger werden IT-Infrastrukturen von Unternehmen oder Organisationen durch #Ransomware-Angriffe lahmgelegt. 🇩🇪 ✗"

Die Folgen: Beeinträchtigte Services, Rufschädigung und schlimmstenfalls auch der Ausfall des Betriebes.

DeutschlandDigitalSicherBSI"

twitter.com

